

Jahreskonferenz 2010 „Lernen vor Ort“

**Das Regionalkonzept Brückenjahr
als Baustein eines
kommunalen Übergangsmagements**

Berlin, 29. November 2010

1. Ausgangslage
2. Auftrag
3. Datenbasis
4. Ausblick
5. Struktur

„Das letzte Kindergartenjahr als Brückenjahr zur Grundschule“ (Förderprogramm Niedersachsen 2007-2011)

Auftrag

- Exemplarische Praxisentwicklung zugunsten aller Einrichtungen
- Regionales Konzept

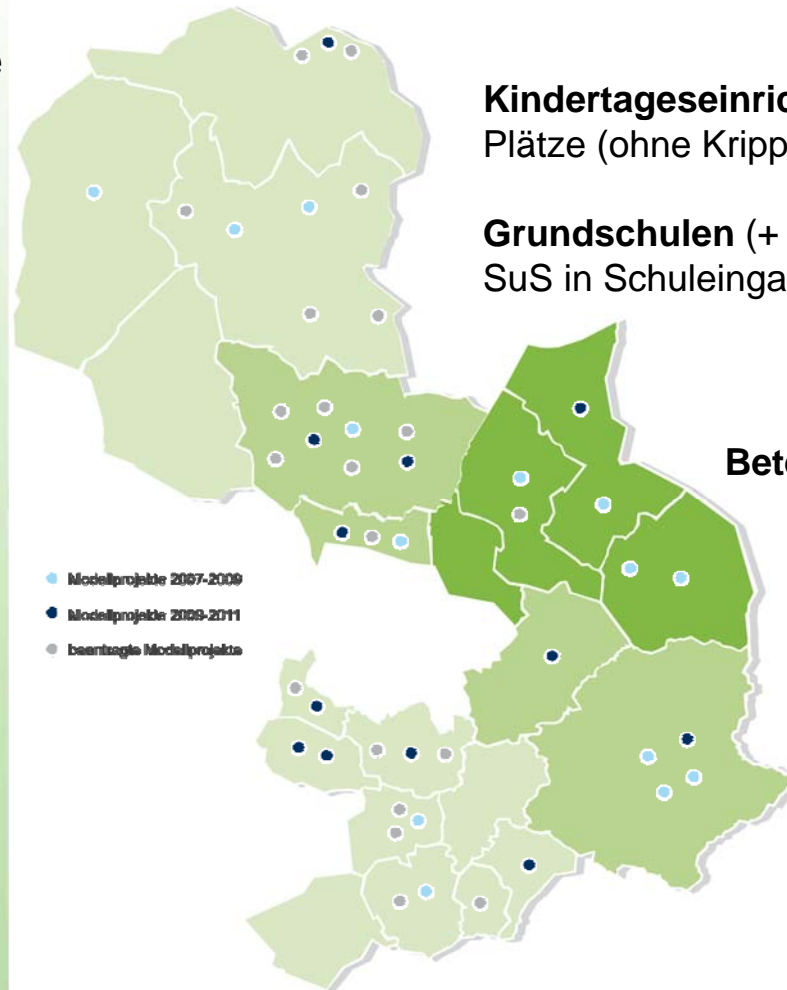
Die Ressourcen

- Entlastungsstunden für Fachkräfte
- Regionale Beratungsteams
- Regionale Fortbildungsetats
- Wissenschaftliche Begleitung
- „Brückenjahrordner“

2x ca. 250
Kooperationsverbünde
mit 2x 2.500 JWStd.
50 Beratungsteams mit
620 JWStd.

1| Die Ausgangslage im Landkreis Osnabrück

1. Ausgangslage
2. Auftrag
3. Datenbasis
4. Ausblick
5. Struktur



Kindertageseinrichtungen (+ sonderpäd. Kitas): 145 (+ 12)
Plätze (ohne Krippe): 11.049

Grundschulen (+ Förderschulen): 89 (+ 10)
SuS in Schuleingangsphase (Aug. 2010): 4.073

Beteiligung Landesprogramm „Brückenjahr“

2007-2009: 14 Projekte

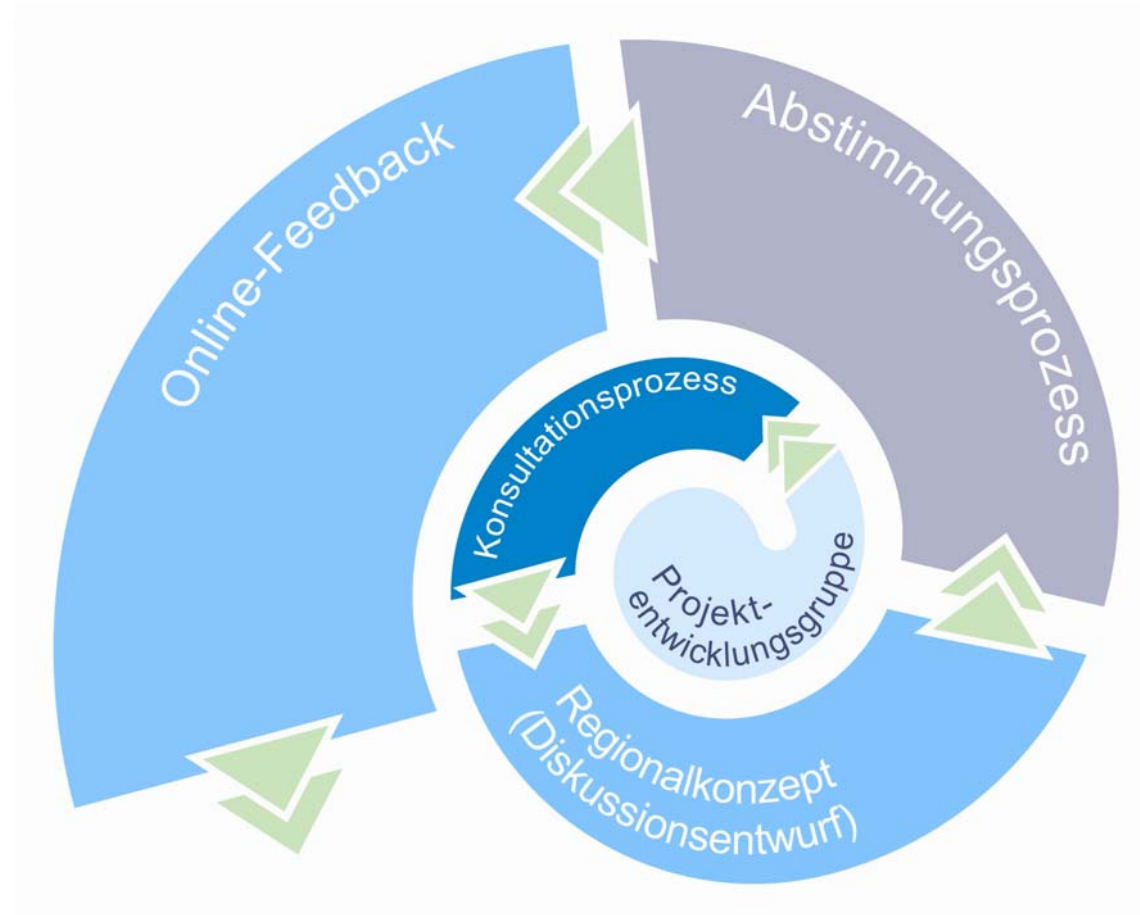
2009-2011: 12 Projekte

→ **30% aller Kitas/ GS**

zzgl. beantragt.: 20 Projekte

2| Entwicklungsauftrag und Abstimmungsprozess

1. Ausgangslage
2. Auftrag
3. Datenbasis
4. Ausblick
5. Struktur



3| Die Datenbasis

1. Ausgangslage
2. Auftrag
3. Datenbasis
4. Ausblick
5. Struktur

Daten Bildungsmonitoring (Zusammenschau Fachdienst-Daten)

> Welchen Bedarf und welche Ressourcen gibt es vor Ort?

Lokaler Sachstand LvO (z.B. Auswertung Berichte + Fortbildungen, Bestandserhebung)

> Wie ist die Praxis vor Ort?

Wiss. Begleitung Brückenjahr (z.B. Befragung der Fachkräfte, Beratungsteams, Eltern)

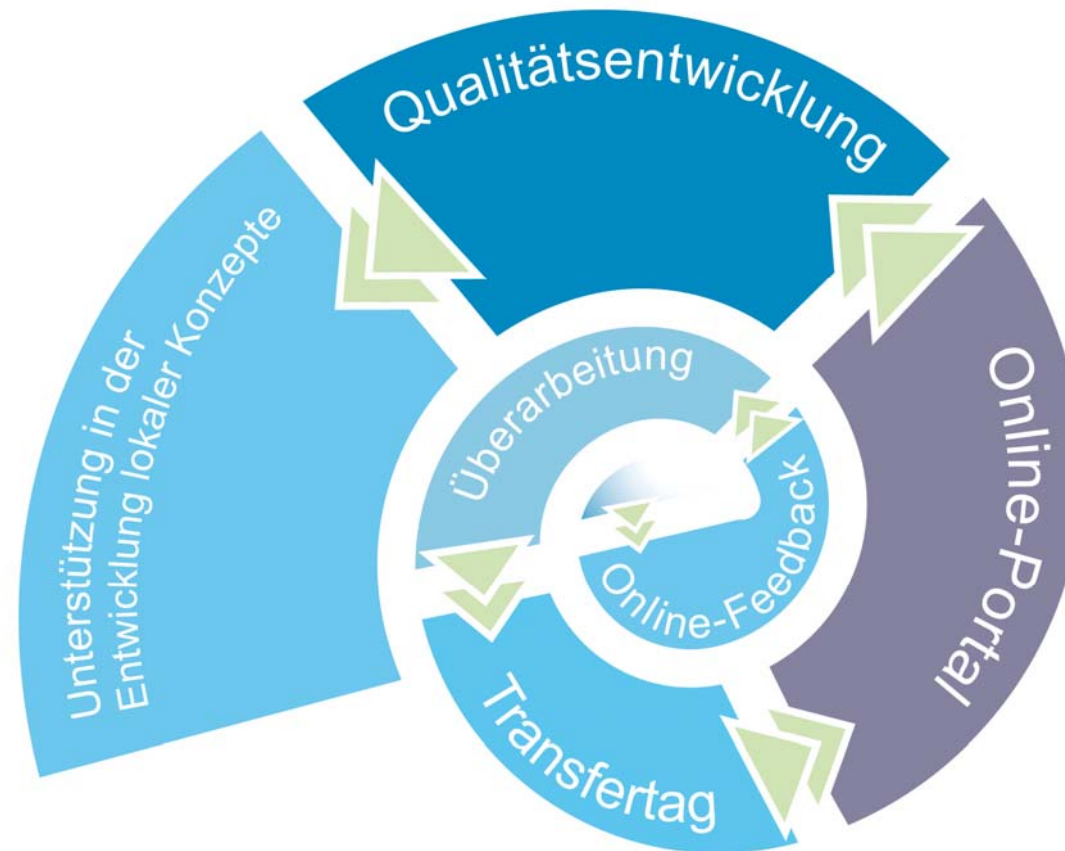
> Was hat sich bewährt?

Inhalt

1. Das Brückenjahr im Land Niedersachsen
2. Ausgangslage im Landkreis OS
3. Ziele der Zusammenarbeit im Landkreis OS
4. Kooperations- und Vernetzungsstrukturen
5. Pädagogische Konzepte am Übergang
6. Qualitätsentwicklung

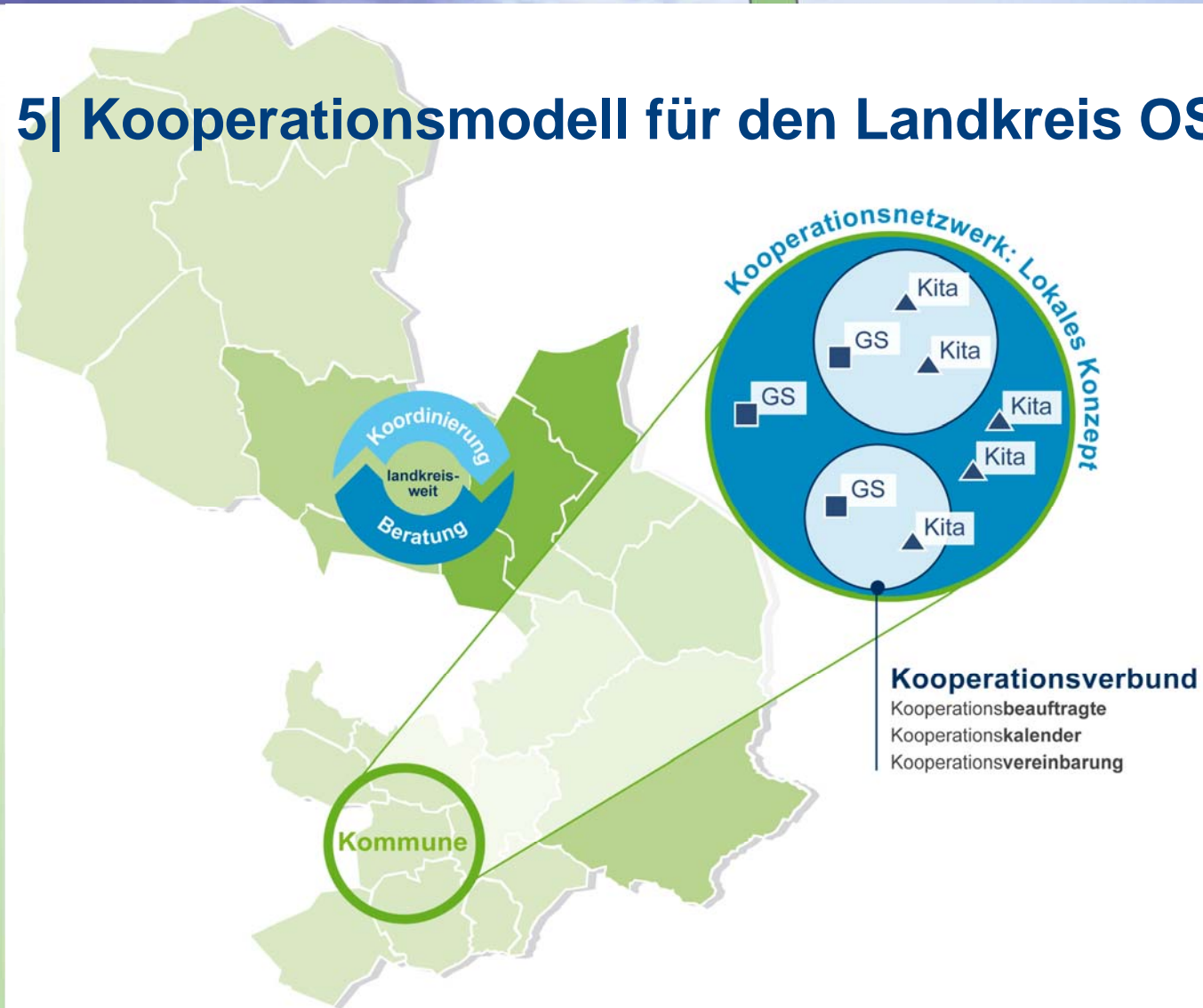
4| Offene Fragen und nächste Schritte

1. Ausgangslage
2. Auftrag
3. Datenbasis
4. Ausblick
5. Struktur



5| Kooperationsmodell für den Landkreis OS

1. Ausgangslage
2. Auftrag
3. Datenbasis
4. Ausblick
5. Struktur



Vielen Dank für Ihre Aufmerksamkeit!

Landkreis Osnabrück
Lernen vor Ort

Melanie Abeling
Koordination Bildungsübergänge

Am Schölerberg 1
49080 Osnabrück
Telefon (0541) 501-48 02
Telefax (0541) 501-6 48 02
melanie.abeling@Lkos.de
www.landkreis-osnabrueck.de