

Lernen erleben in Freiburg

Wie Kommunen mit
Bildungspartnern
kooperieren: Beispiel
Freiburg

LvO-Jahreskonferenz
08.12.2011

gefördert vom:



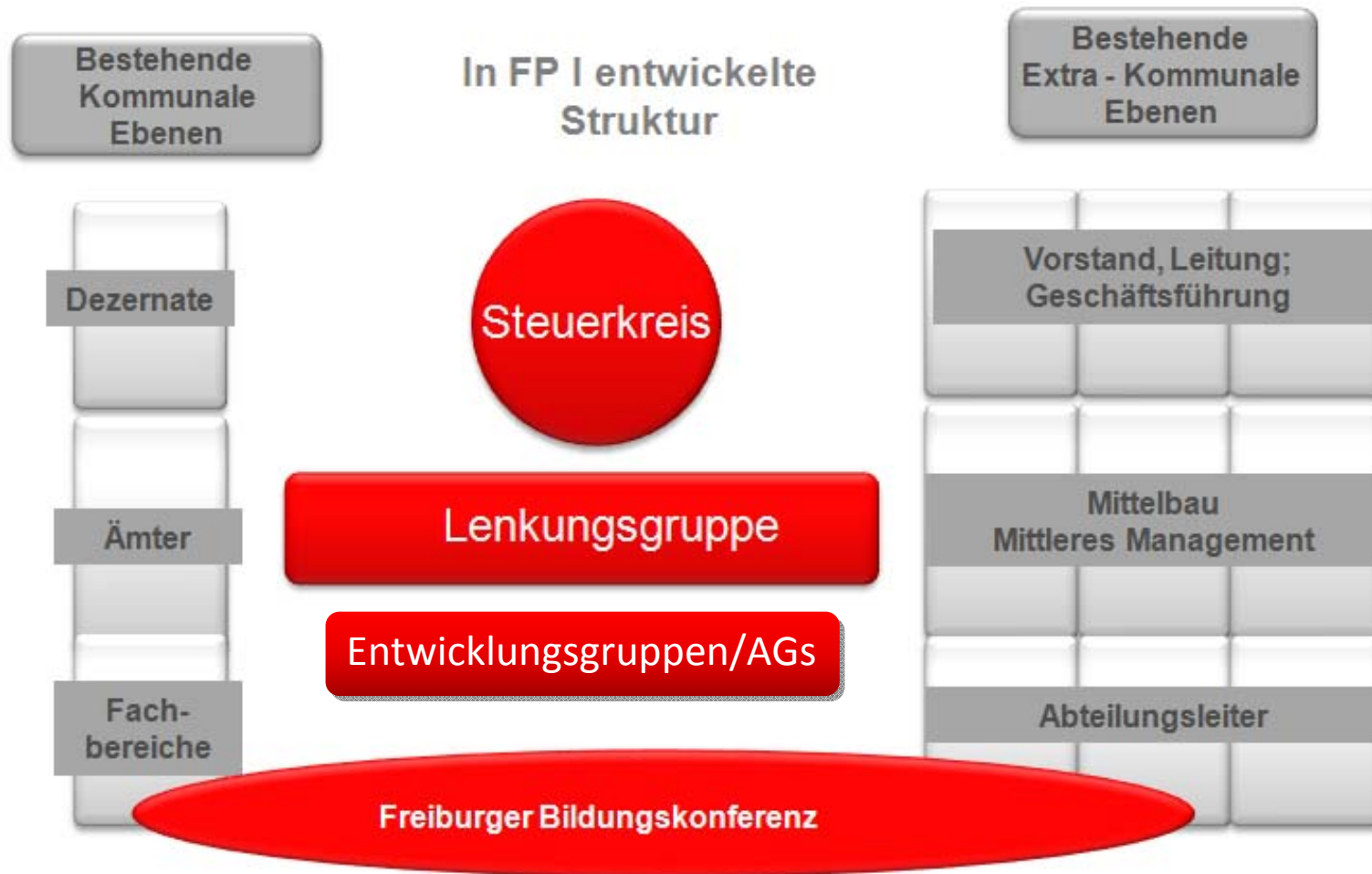
Bundesministerium
für Bildung
und Forschung



| BertelsmannStiftung



Bildungsmanagement: Strukturen



Gremien: Besetzung und Funktion

Steuerkreis

- DezentInnen, Prorektor Uni Freiburg, GF von IHK und HWK, Schulpräsident, GF Agentur für Arbeit, Vertreterin lokaler Stiftungsverbands, Vertreterin Bertelsmann Stiftung, Projektleitung LEIF
- **Leitbildarbeit; Strategische Ausrichtung; Bestätigung**

Lenkungsgruppe

- Amtsleitung ASB, Leitung Regionales Bildungsbüro, Leitung VHS, Leitung Zentrale Studienberatung, Geschäftsführung Paritätische Wohlfahrtsverbände, Ökostation, IHK, HWK, Steuerkreis...
- **Diskussion der Vorgaben aus dem Steuerkreis; Reflexion von Arbeitsprozess und Fortschritt der Projekte; Ausgestaltung der Inhalte; Personen-Pool für die themenspezifische Arbeit**

Bildungskonferenz

- Steuerkreis, Lenkungsgruppe, Projektbeteiligte, Bildungsvertreter der Region, ...
- **Resonanzkörper; Netzwerk; Austauschforum; Empfehlungen**

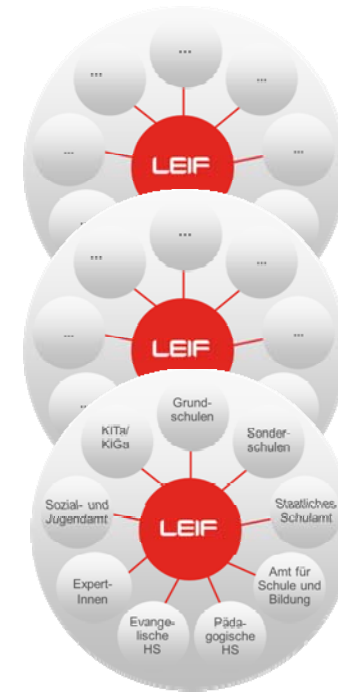
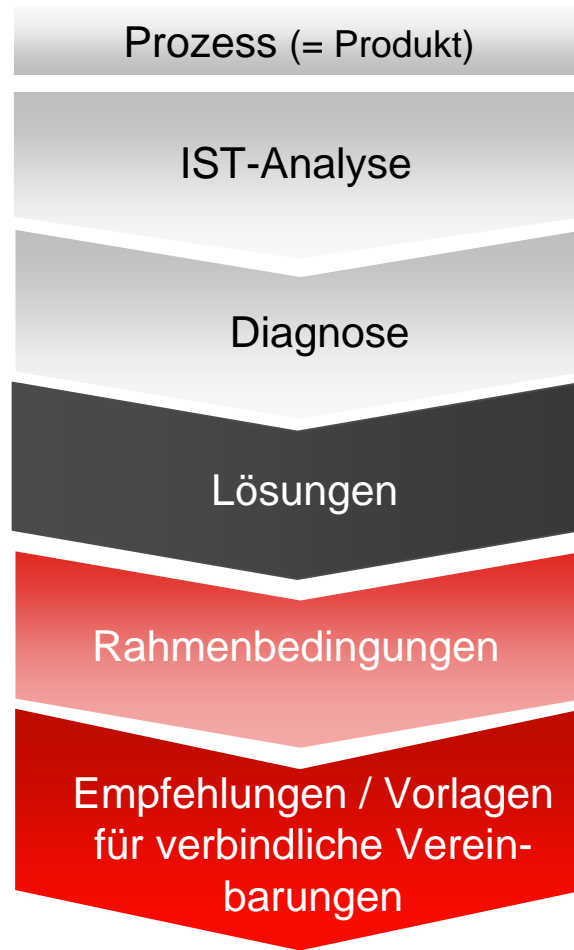
Gelingende Kooperation: Steuerungsgruppe

LEIF

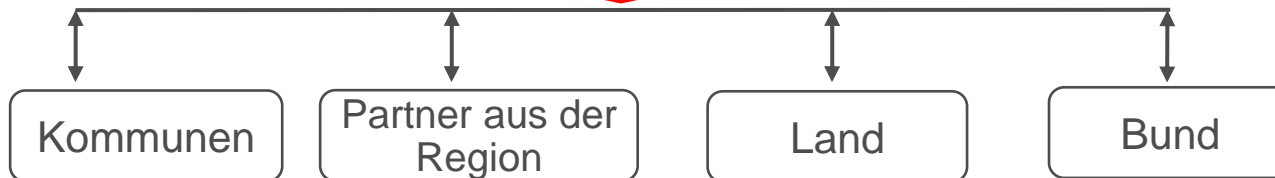
- Vernetzung der Akteure durch LEIF
- Moderation
- Ideengeber
- Verstetigung
- Innovation

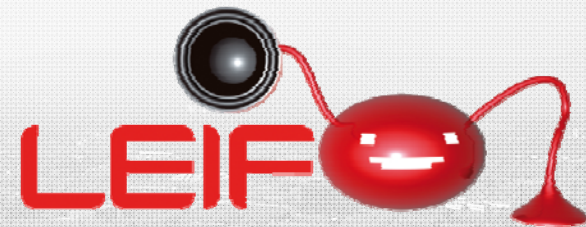


Vernetzungs- und Strukturbildungsprozess



AdressatInnen z.B.:





Lernen erleben in Freiburg

Beispiel: Wegweiser Bildung (WeBi)

gefördert vom:



Bundesministerium
für Bildung
und Forschung



ESF
Europäischer Sozialfonds
für Deutschland



EUROPAISCHE UNION



Lernen vor Ort
Eine gemeinsame Initiative des Bundesministeriums
für Bildung und Forschung mit den Ländern



Freiburg
IM BREISGAU



Bertelsmann Stiftung



DBU

Wegweiser Bildung

Ziele und Zielgruppen

1. Bürgerinnen und Bürger
→ trägerneutral u.
trägerübergreifend
informieren, orientieren,
wegweisen
2. Bildungsberatungs-
Institutionen
→ koordinieren und vernetzen
3. MultiplikatorInnen
→ informieren, vernetzen



Dienstleistungen

- ✓ Angebote vor Ort
- ✓ Online-Datenbank
- ✓ Koordination und Vernetzung
- ✓ Dezentrale Angebote

Angebote vor Ort

- Infothek
- Informative Beratung
- Individuelle wegweisende
Beratung
- Internetzugang zur
selbständigen

Recherche

Der Wegweiser Bildung in den LEIF-Gremien

Steuerkreis

- **Strategische Richtung:** keine Beratung sondern Lotsenfunktion, Erstellung einer virtuellen Datenbank, bildungsferne Zielgruppen ins Konzept integrieren, ...

Lenkungsgruppe

- **Ausgestaltung der Inhalte:** niederschwelliger Zugang, „Ladencharakter“, Achtungspunkte zu Öffnungszeiten
- Personen-Pool für die themenspezifische Arbeit: **AG Bildungsberatung** → Feinkonzept, Mitgestaltung operative Umsetzung

Bildungskonferenz

- Geplant: Präsentation und Diskussion der Erfahrungen, Handlungsempfehlungen

Leitbild und Zielsystem WeBi

Auszug Leitbild

- Wir erhöhen die Bildungschancen aller Freiburger Bürgerinnen und Bürger, insbesondere die bildungsbenachteiligter und bildungsferner Menschen.
- Wir führen regionale, bildungsrelevante AkteurInnen (TrägerInnen/AnbieterInnen) und ihre Kompetenzen zusammen.

Auszug Zielsystem Bildungsberatung

- Freiburger Bürgerinnen und Bürger finden in Bildungsfragen schnell und unkompliziert qualifizierte und individuell passende Beratungsangebote.
- Verantwortliche der Freiburger Bildungsberatung entwickeln systematisch die Freiburger Bildungslandschaft weiter.
- Verantwortliche der Freiburger Bildungsberatung sprechen (bildungsferne und -nahe) Zielgruppen gezielt an und beraten Ratsuchende bedürfnisgerecht.

Kooperationsprojekte im Projektstrukturplan LEIF

- Wegweiser Bildung
- DBU-Projekt (Berufsorientierung im Green Tech Bereich)
- Freiburger Lupe
- Freiburger Forschungsräume
- Freiburger Kleeblatt „Nachhaltigkeit Lernen“
- ...

Themenspezifische Handlungsfelder

DATENBASIERTES BILDUNGSMANAGEMENT

Erfolgreich lernen im Lebenslauf

Bildung und Inklusion/Diversität

Bildung für nachhaltige Entwicklung

BILDUNGSBERICHT / TIEFENANALYSE / QUALITÄTSSICHERUNG

Erfolgsfaktoren



Hochaktuelles und gemeinsames Thema der Akteure



Unterstützung im politischen Raum



Finanzielle Ressourcen

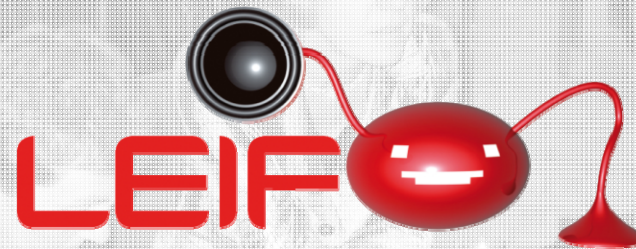


Persönliches Engagement



LEIF initiiert, koordiniert, moderiert ...





**Vielen Dank für
Ihre Aufmerksamkeit.**

Wo LEIF ansetzt...

