



Kreisverwaltung Barnim

Paul Wunderlich HAUS



Bildungsinitiative Barnim

Verantwortungsgemeinschaften für Bildung innerhalb der Kommunalverwaltung Kommunale Steuerungs- und Kooperationsmodelle

Renate Wolter





Landkreis Barnim

- ca. 176.000 Einwohner
- nordöstlich von Berlin
- 3 Ämter
- 3 amtsfreie Städte
- 4 amtsfreie Gemeinden
- Kreisstadt Eberswalde





Bildungspolitische Ziele

1. altersgerechte Einschulung aller Kinder
2. alle Schülerinnen und Schüler erreichen einen Schulabschluss
3. alle Jugendlichen erreichen einen Berufs- oder Studienabschluss
4. in der Region gibt es einen Ausbildungsplatz für jeden Jugendlichen
5. eine steigende Weiterbildungsquote
6. junge Eltern ohne Schul- und Ausbildungsabschluss holen diesen nach

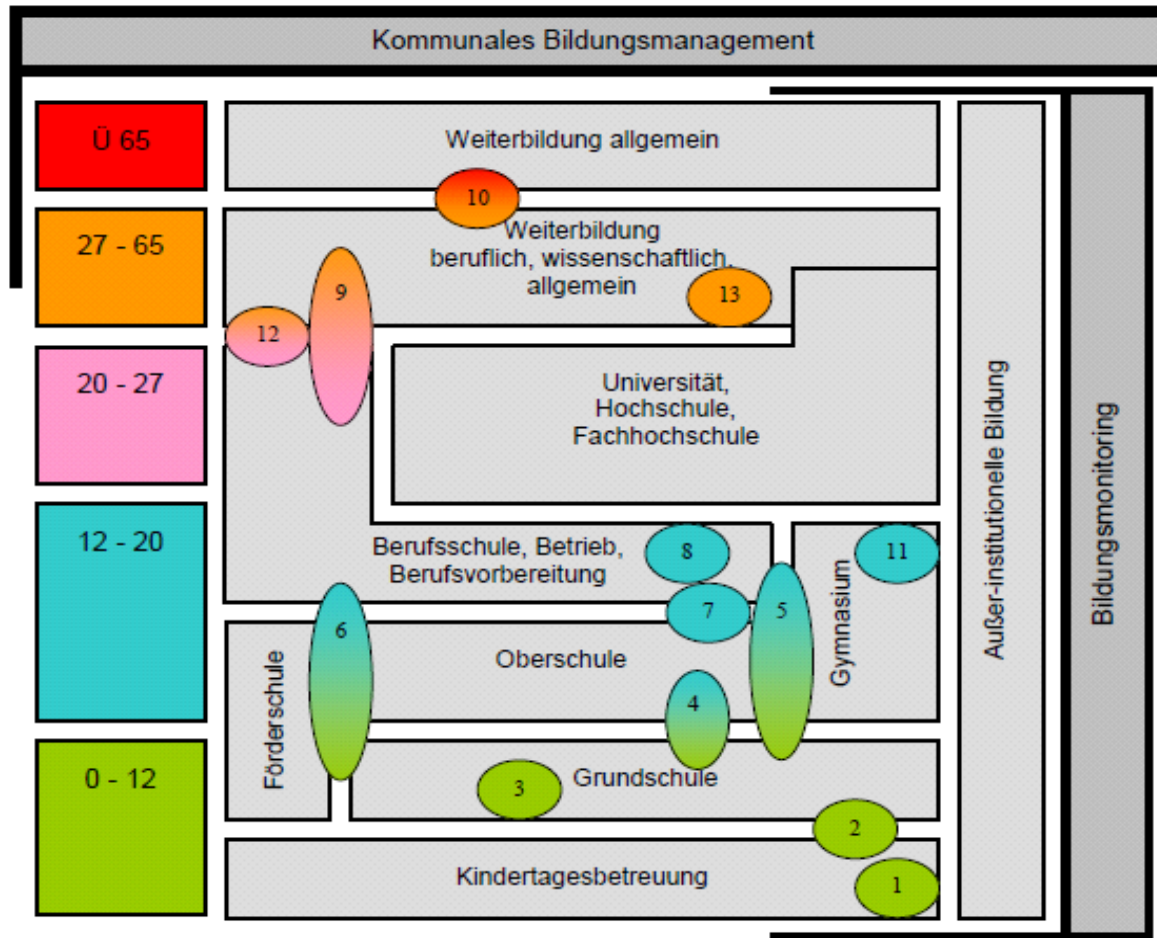


Grundsätzliches

- Stärkung der Regelangebote (Schulen, Kindertagesstätten, Ausbildung u.ä.)
- Chancengleichheit
- Sicherung von Nachhaltigkeit
- Nutzung der Erfahrungen und Unterstützung der Besten
- Umsetzung in der Fläche
- Wahrnehmung fachübergreifender Verantwortung in Sachen Bildung



Kernprojekte der Bildungsinitiative Barnim

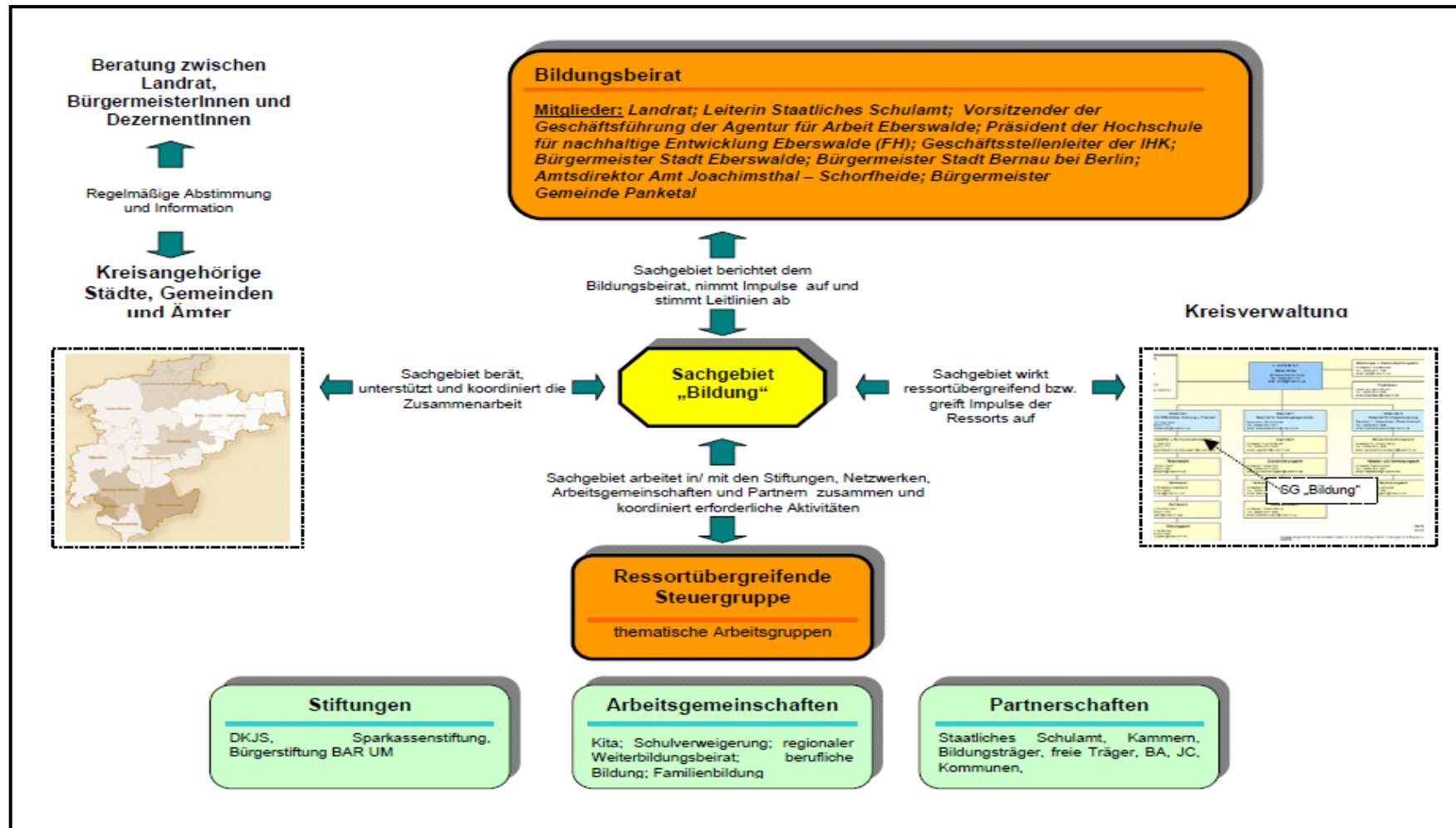


Legende - Kernprojekte

- 1 Sprachförderung
- 2 Übergang Kita – Schule
- 3 Geschlechtsspezifische Arbeit
- 4 Kompetenzfeststellung
- 5 Medienentwicklung
- 6 Schulverweigerung
- 7 Berufsvorbereitung
- 8 Ausbildungsbegleitung
- 9 Bildungsberatung
- 10 Förderung Ehrenamt
- 11 Junior-Ingenieur-Akademie
- 12 Fachkräftesicherung
- 13 Weiterentwicklung KVHS



Kommunales Bildungsmanagement



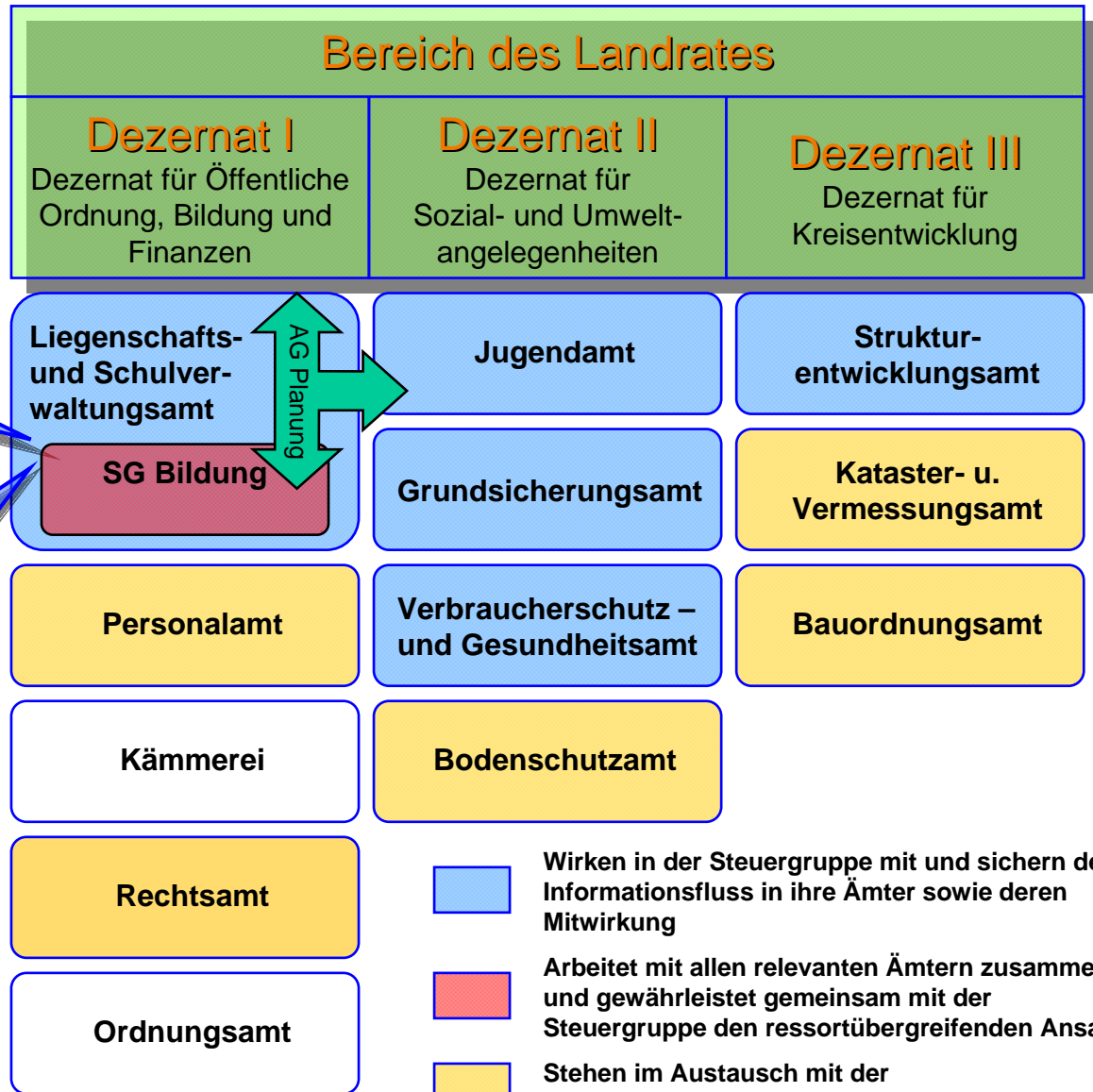
Organigramm zur Darstellung der internen Umsetzung der Bildungsinitiative Barnim

Sachgebiet Bildung

- 1 MA Sachgebietsleitung
- 1 MA Organisation und Verwaltung
- 1 MA Bildungsmonitoring
- 1 MA Bildungscoordination/ Beratung
- 2 MA Bildungscoordination/ Qualitätsmanagement (Übergänge)
- 1 MA Qualitätsentwicklung/ Medien

Ressortübergreifende Steuergruppe Bildung

Leitung: Dr. Jörg Mocek (Dezernat I)
 Mitglieder: SL Bildung, Amtsleiter Liegenschaft- und Schulverwaltung, Jugendamt, Verbraucherschutz- und Gesundheitsamt, Grundsicherungsamt, Strukturentwicklungsamt (Wirtschaftsförderung), themenbezogen: Staatliche Schulamt, beratend: Kobranet



- Wirken in der Steuergruppe mit und sichern den Informationsfluss in ihre Ämter sowie deren Mitwirkung
- Arbeitet mit allen relevanten Ämtern zusammen und gewährleistet gemeinsam mit der Steuergruppe den ressortübergreifenden Ansatz
- Stehen im Austausch mit der ressortübergreifenden Steuergruppe Bildung und dem SG Bildung



Regelungen innerhalb der Kreisverwaltung

- Bildungsinitiative Chefsache – Landrat
 - Entscheidungen treffen Landrat und Dezernenten
 - Festlegung federführender Dezernent – Dezernent Dezernat I
 - Festlegung durch Landrat und Dezernenten alle bildungsrelevanten Fragen zur Koordination, inhaltlichen Bewertung über SG Bildung
 - Festlegung – Bestimmung der Schnittstellen zwischen den Dezernaten
 - 1 x im Monat Steuerungstermin
- Teilnehmer: SG Bildung, AL Liegenschafts- und Schulverwaltungsamt, Dezernent Dezernat I
- amts- und dezernatsübergreifende Themen werden in „Arbeitsbündnissen“ bearbeitet

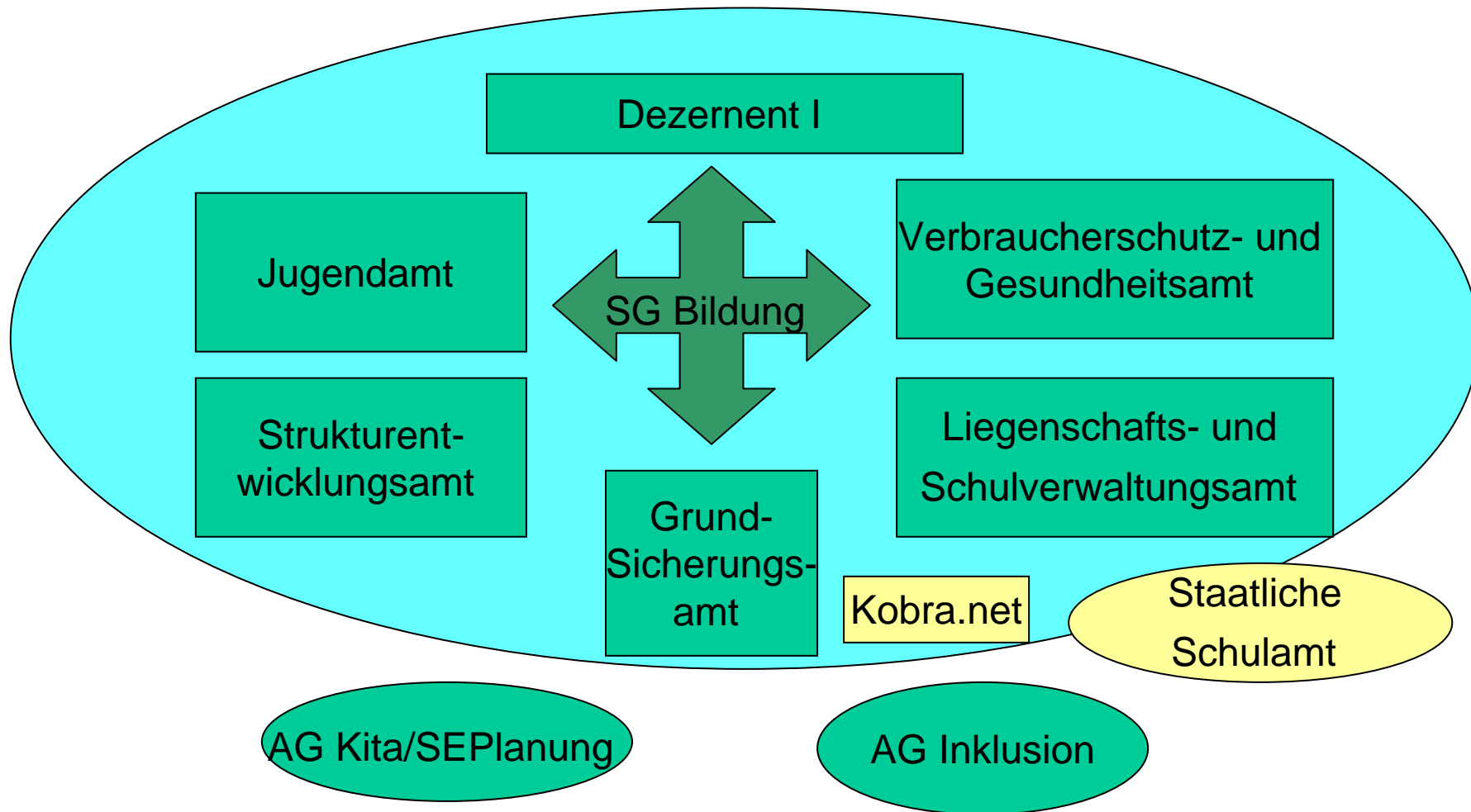


SG Bildung

- 7 Mitarbeiter, davon eine Sachgebietsleiterin
- eingeordnet in Verwaltungsstruktur
- SG innerhalb Liegenschafts- und Schulverwaltungsamt
- Auftragsklarheit für SG
- Auftragsklarheit für jeden Mitarbeiter
- Teilnahme an DB innerhalb des Amtes
- Teilnahme an Steuergespräch
- Vorbereitung, Teilnahme, Nachbereitung Beiratssitzungen
- Mitwirkung in anderen Bereichen (z.B. Vergabe Regionalbudget)



Steuergruppe





Modell

- strategische Steuerung Landrat und Dezernenten nach gemeinsamer Entscheidung
- SG - Einbettung in Verwaltungsstruktur
- amts- und dezernatsübergreifende Strukturen und Arbeitsformen



Voraussetzungen

- Ziele
- Grundsätze
- Kernaufgaben
- Bildung Chefsache
- Festlegungen für Gesamtverwaltung
- Aufgabenklarheit (strategische und operative Steuerung)
- direkter Zugang SG zur Verwaltungsführung (strategischen Steuerung)



Kreisverwaltung Barnim

Paul Wunderlich HAUS



Bildungsinitiative Barnim

Vielen Dank für Ihre Aufmerksamkeit!

