



LernenvorOrt

Eine gemeinsame Initiative des Bundesministeriums
für Bildung und Forschung mit deutschen Stiftungen



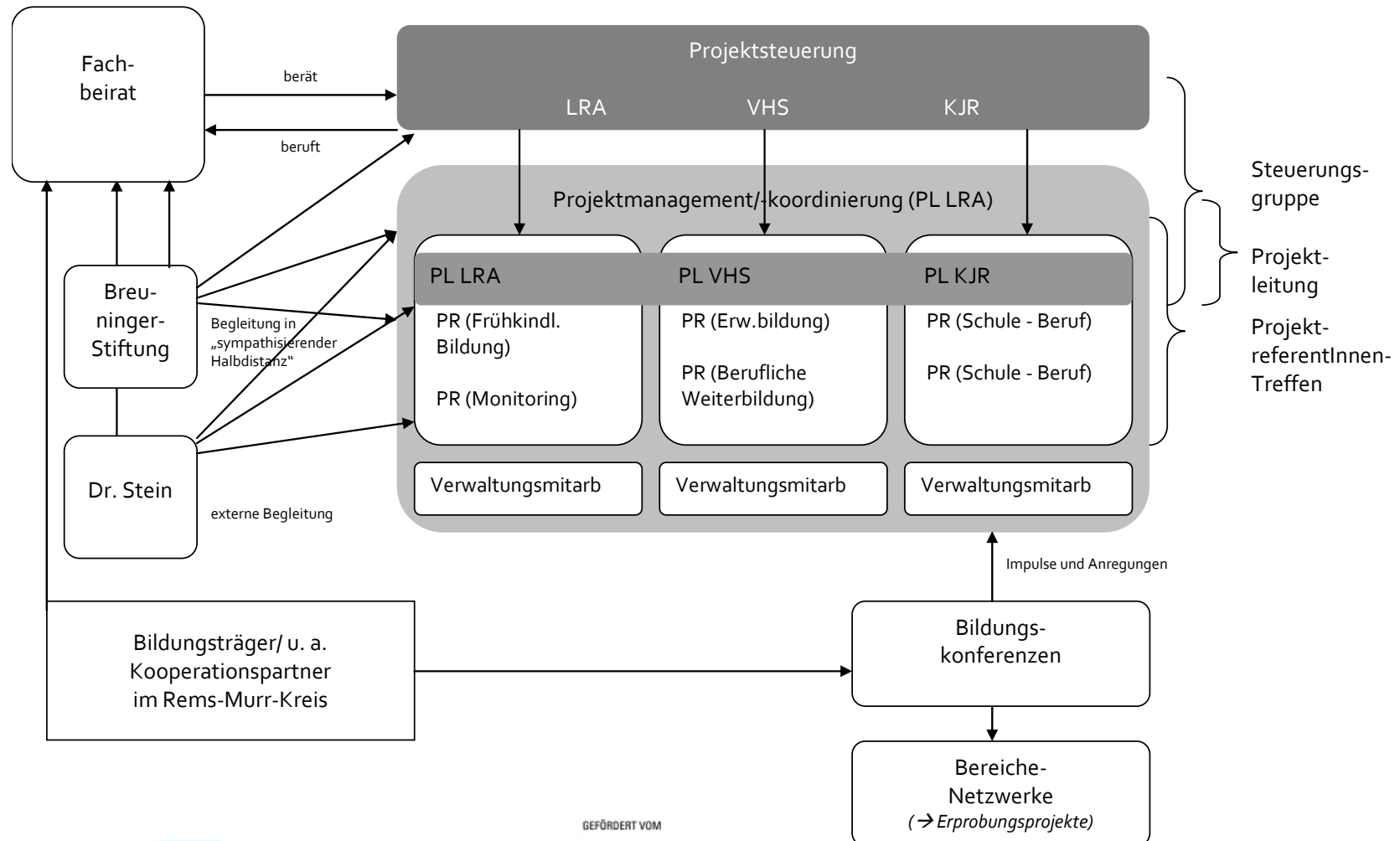
Workshop 5

"Bildungsmanagement -
wie Kommunen innerhalb ihrer Verwaltung
kooperieren und steuern"

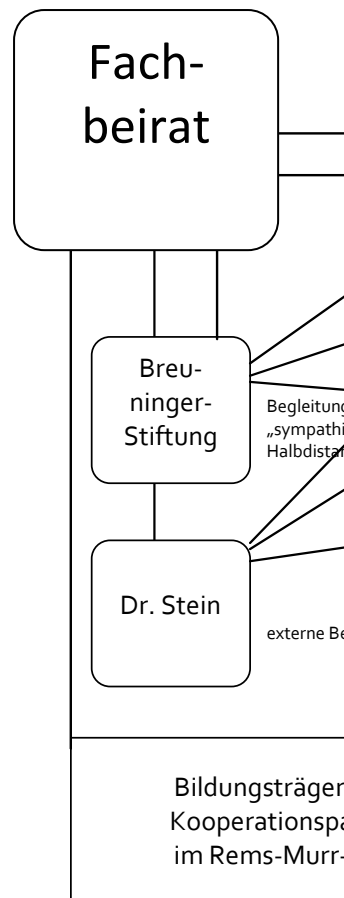
Rems-Murr-Kreis

Benjamin Wahl

Steuerstruktur 2009

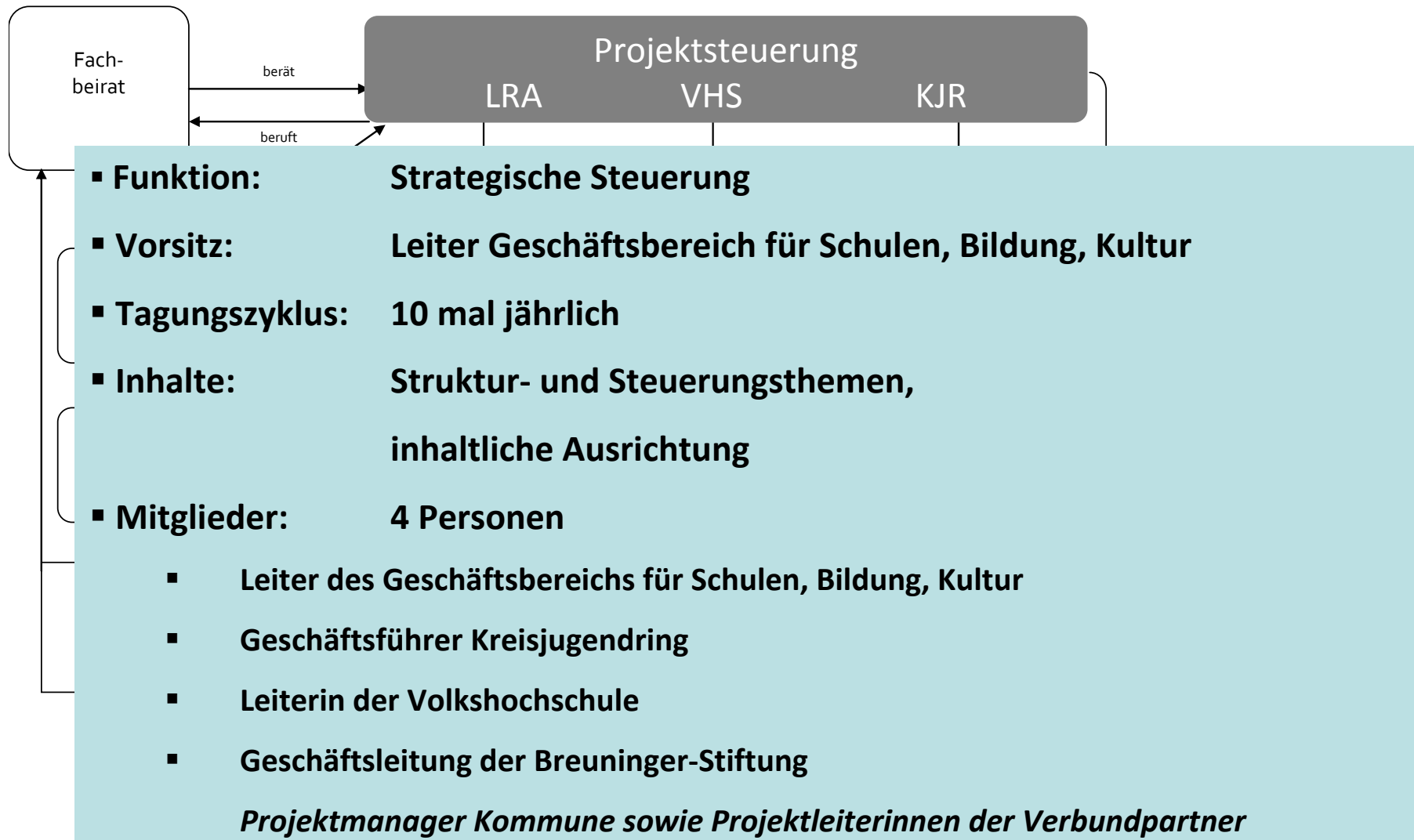


Steuerstruktur 2009

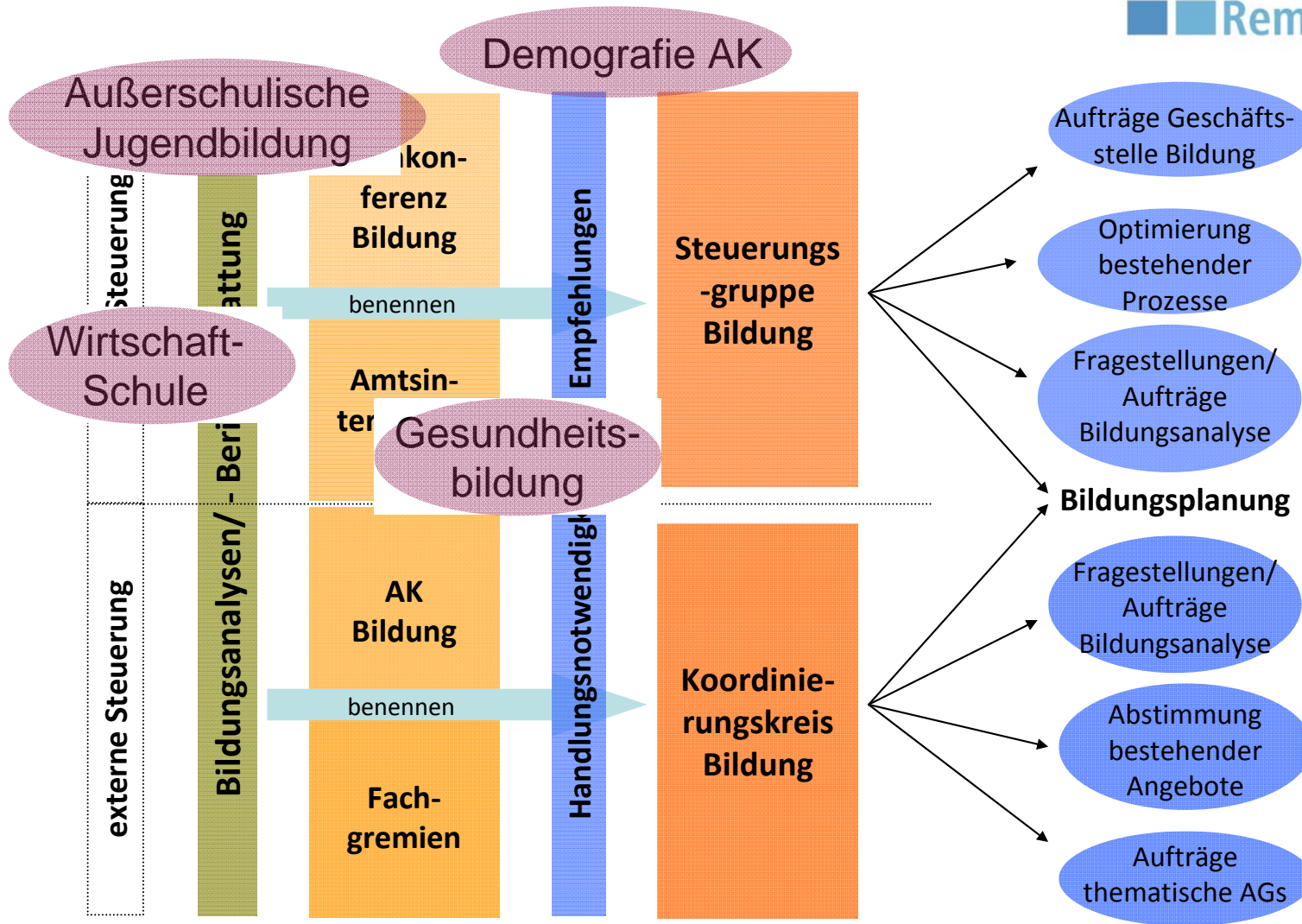


- **Funktion:** Fachliches Begleitgremium
- **Vorsitz:** Leiter Geschäftsbereich für Schulen, Bildung, Kultur
- **Tagungszyklus:** 2 mal jährlich
- **Inhalte:** pro Jahr ein Struktur- und ein inhaltliches Thema
- **Mitglieder:** ca. 30 Personen
 - Kreistagsfraktionen
 - Sprecher der kreisangehörigen Städte und Gemeinden
 - Agentur für Arbeit
 - Kammern
 - Kreisweit relevante Organisationen (bspw. Sportkreisjugend, Kreissparkasse Waiblingen, große Bildungsträger)
 - Institutionen des Kreises (bspw. Wirtschaftsförderung, Sozial- und Gesundheitsdezernat, Kreisjugendamt)
 - Landesorganisationen (bspw. Kultusministerium, Landesjugendring, Liga der freien Wohlfahrtverbände)

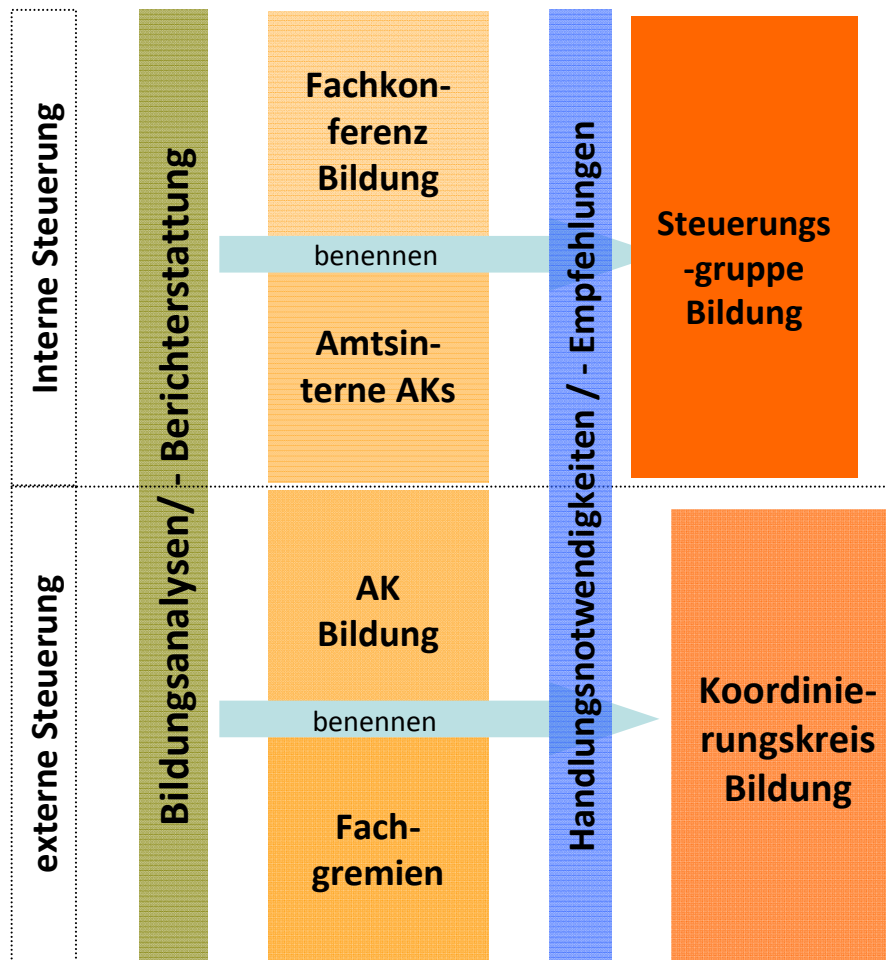
Steuerstruktur 2009



Prozessstruktur 2012



Steuergremien



Funktion: Steuerung und strategische Ausrichtung aller bildungsrelevanter Prozesse innerhalb der Kreisverwaltung

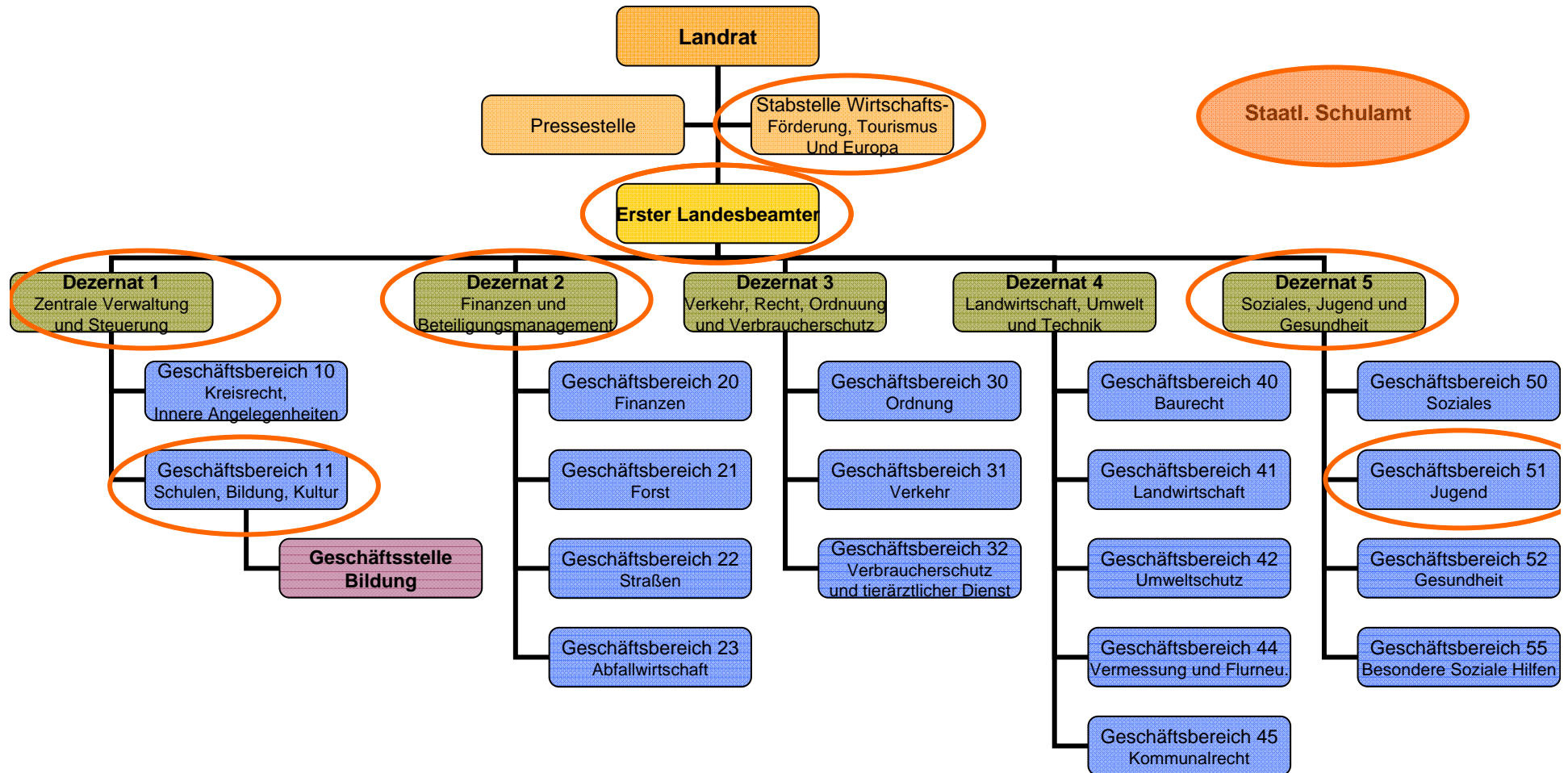
Vorsitz: Erster Landesbeamter

Tagungszyklus: 3 mal jährlich

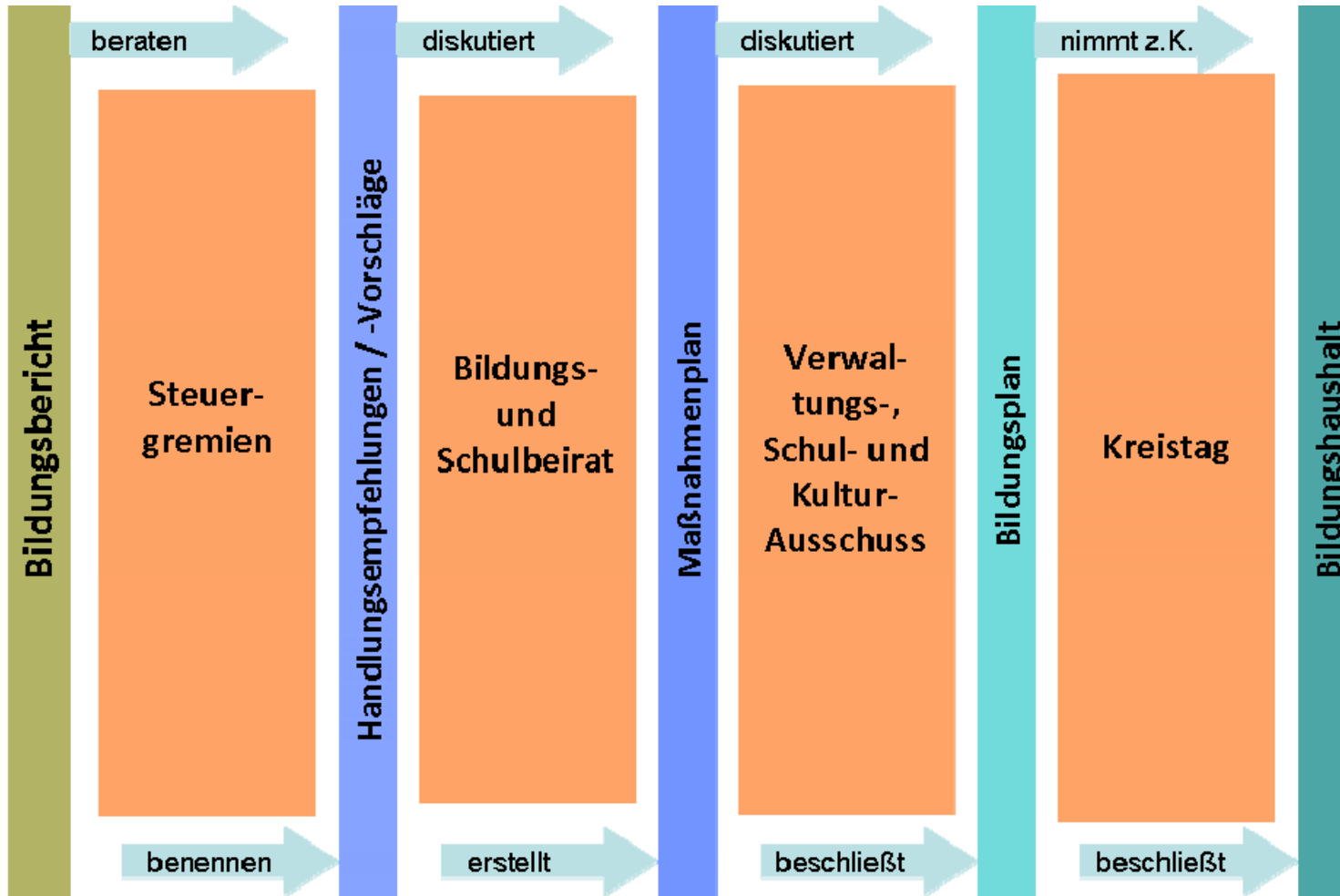
Mitglieder:

- Dezernent I Zentrale Steuerung und Verwaltung
- Leiter Geschäftsbereich 11 Schulen, Bildung, Kultur
- Dezernent II Finanz- und Beteiligungsmanagement
- Dezernentin V Soziales, Jugend und Gesundheit
- Leiter Kreisjugendamt
- Leiter der Stabstelle Wirtschaftsförderung, Tourismus und Europa
- Leitende Schulamtsdirektorin des Staatlichen Schulamts Backnang

Steuerungsgruppe



Bildungsplanung 2012



GEFÖRDERT VOM

www.lernwelt-rem-s-murr.de





LernenvorOrt

Eine gemeinsame Initiative des Bundesministeriums
für Bildung und Forschung mit deutschen Stiftungen

