



**Kooperation und Steuerung innerhalb der Verwaltung**

# **Bildungsmanagement**

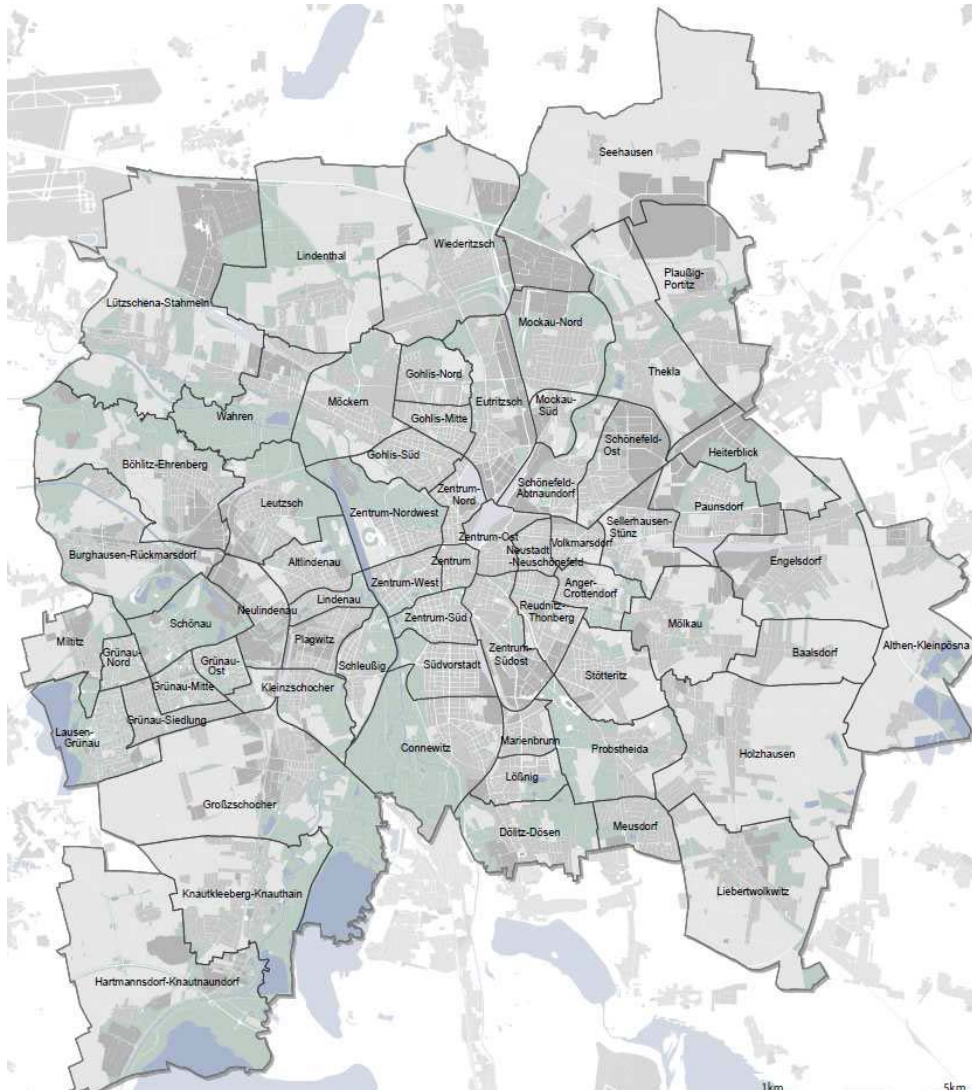
## **in einer Halbmillionenstadt**

Impulse zur Jahreskonferenz des Programms “Lernen vor Ort“  
am 08.11.2011 in Berlin

Dr. Siegfried Haller,  
Amt für Jugend, Familie und Bildung der Stadt Leipzig



# Kommunale Bildungslandschaft



## Stadt Leipzig

- 520.000 Einwohner
- ca. 10 % Einwohner mit MH
- Schulen (kommunale und freie Träger)

76 GS (davon 10 fT)

29 MS (davon 6 fT)

21 GY (davon 5 fT)

17 FöSch (davon 2 fT)

12 BSZ

- 278 Kitas (davon 166 in fT)
- 10 Hochschulen (davon 5 fT)

# Aktuelle Fragen zu Bildung und Stadtentwicklung

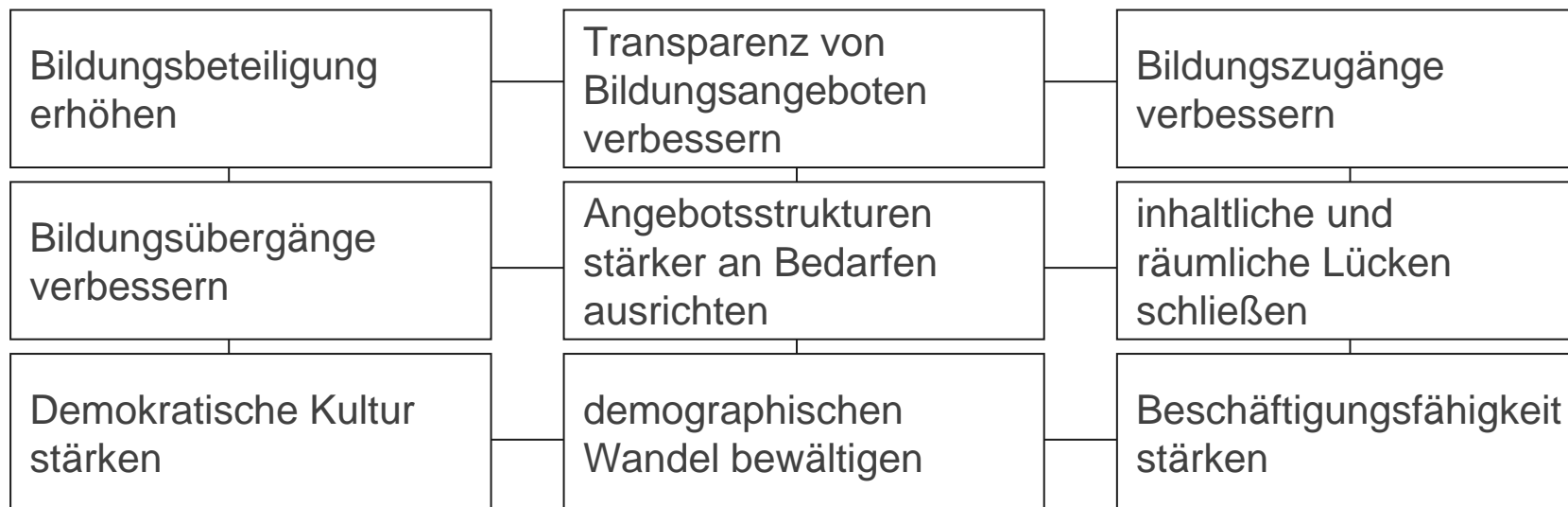


- Welche Aufgaben haben Bildung, Erziehung und Betreuung aus kommunaler Sicht angesichts wachsender Aufgaben und steigender Erwartungen der Bürgerinnen und Bürger bei zugleich chronischer Unterfinanzierung der Haushalte?
- Wo liegen und wie weit reichen die kommunalen Handlungsspielräume für die Herausbildung eines Gesamtsystems von Bildung, Erziehung und Betreuung vor Ort?
- Wie können die Ressourcen stärker gebündelt und miteinander vernetzt werden?
- Wie lässt sich ein fortlaufender Diskurs initiieren zwischen den Akteuren von Bildung, Erziehung und Betreuung?

# Leitgedanken für die Weiterentwicklung der Leipziger Bildungslandschaft

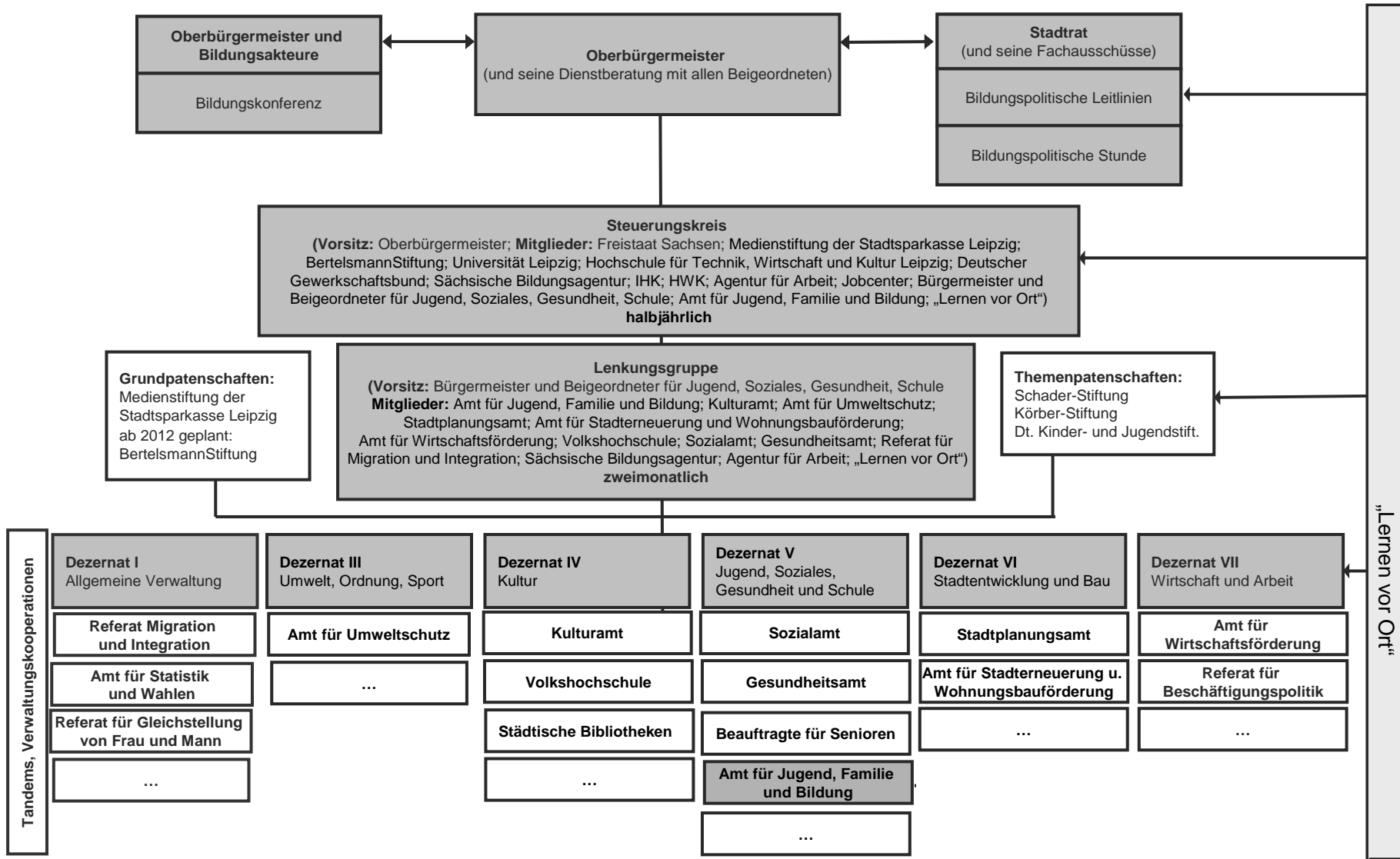


- Ziel: Weiterentwicklung des Leipziger **Bildungsmanagements**, dass kommunale Bildungs- und Bildungsberatungsangebote koordiniert und aufeinander abgestimmte Bildungsplanung ermöglicht, um folgende übergeordnete Leitziele zu erreichen:



- Strategischer Orientierungsrahmen: **Bildungspolitische Leitlinien** für die Stadt Leipzig

# Verwaltungsinterne und -externe Kooperation



# Verantwortlichkeiten für die Weiterentwicklung der Leipziger Bildungslandschaft



- Bildung ist „Chefsache“ in Leipzig, Oberbürgermeister als Initiator und Kopf des Bildungsmanagements
- Bildungsakteure bekennen sich zur gemeinsamen Verantwortung (Beschlussfassungen im Steuerungskreis „Lernen vor Ort“)
- vorhandene Fach- bzw. Strukturpotenziale werden integriert (Lenkungsgruppe „Lernen vor Ort“ und Fach-AG's, z. B. zur Schulnetzplanung, Fachkonzept „Kommunale Bildungslandschaft“)
- Politik wird regelhaft und verlässlich einbezogen (Bildungspolitische Stunde, Vorlagen)
- regelmäßige Abstimmungen mit der Landesebene
- jährliche Bildungskonferenz und Herausgabe des Newsletters sichert den Wissenstransfer innerhalb der Verwaltung und in die Öffentlichkeit
- „Lernen vor Ort“ als Dienstleister für das Bildungsmanagement



Bildung ist teuer, sehr teuer sogar.

Nur eine Sache ist noch teurer,  
sehr viel teurer:

Keine Bildung.

(John F. Kennedy)

Vielen Dank für  
Ihre Aufmerksamkeit!



# Stadt Leipzig

Amt für Jugend, Familie und Bildung

Tel.: 0341 123-4771

Fax.: 0341 123-4775

Mail: [lernen-vor-ort@leipzig.de](mailto:lernen-vor-ort@leipzig.de)

[www.leipzig.de/lernen-vor-ort](http://www.leipzig.de/lernen-vor-ort)

